

## 平成19年度 浪江高等学校

### 学校生活に関するアンケート結果(生徒)

このアンケートは、皆さんの学校生活を生き生きとした楽しいものにし、学校をよりよくするためのものです。自分の思ったとおりに答えて結構ですが、真面目に答えてください。4段階評価で、一番近い数値に○をつけてください。

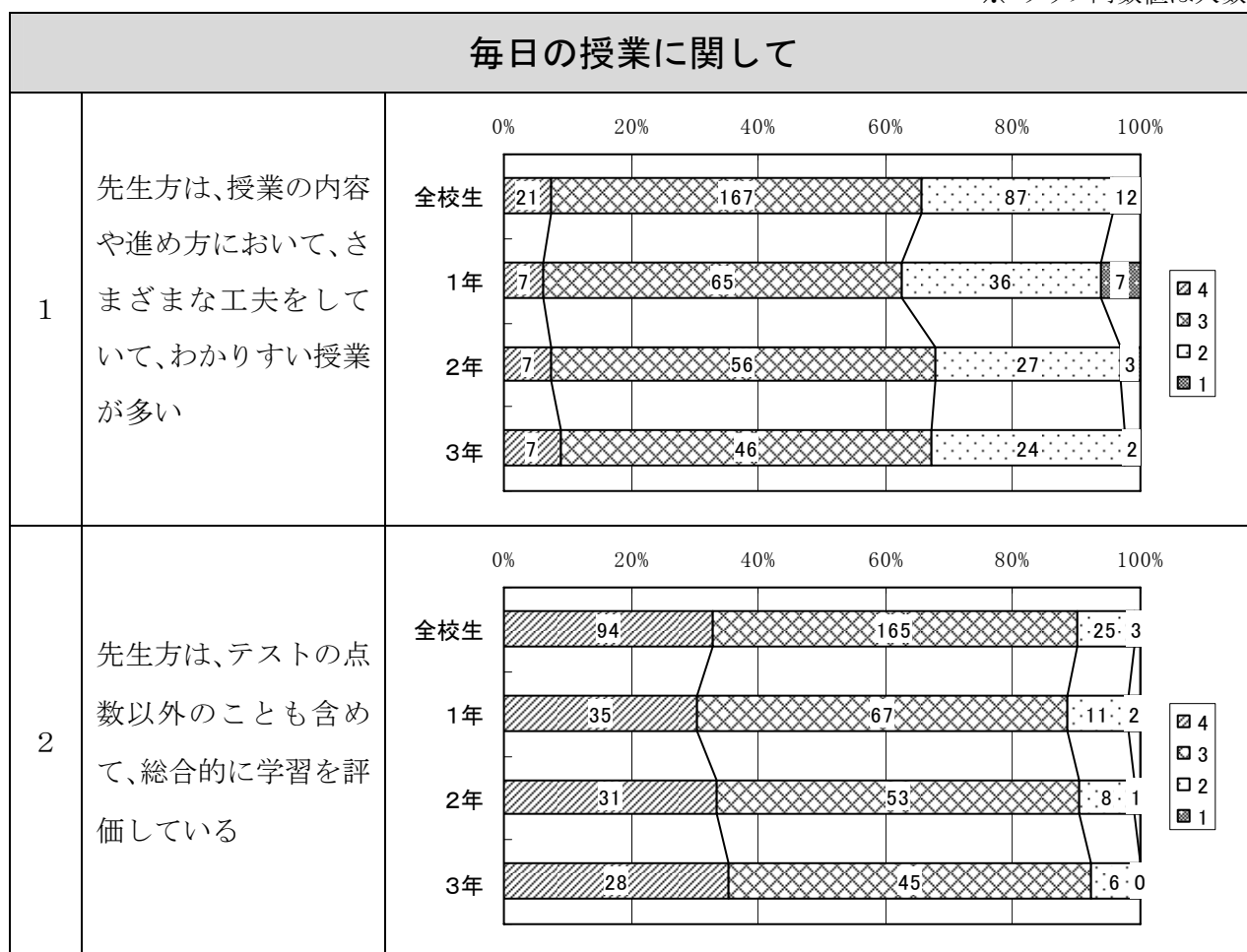
<アンケート回収率>

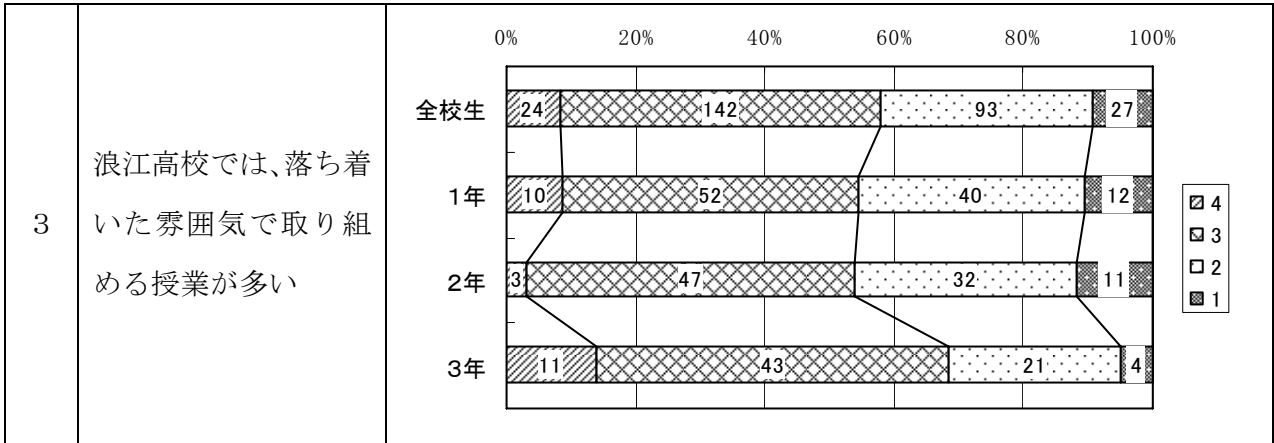
学 年	生徒数(休学を除く)	回答数	アンケート回収率
1 学年	1 2 0	1 1 5	9 5 . 8 %
2 学年	9 9	9 3	9 3 . 9 %
3 学年	8 4	7 9	9 4 . 0 %
合 計	3 0 3	2 8 7	9 4 . 7 %

各項目の質問に対して、4段階評価で答える。

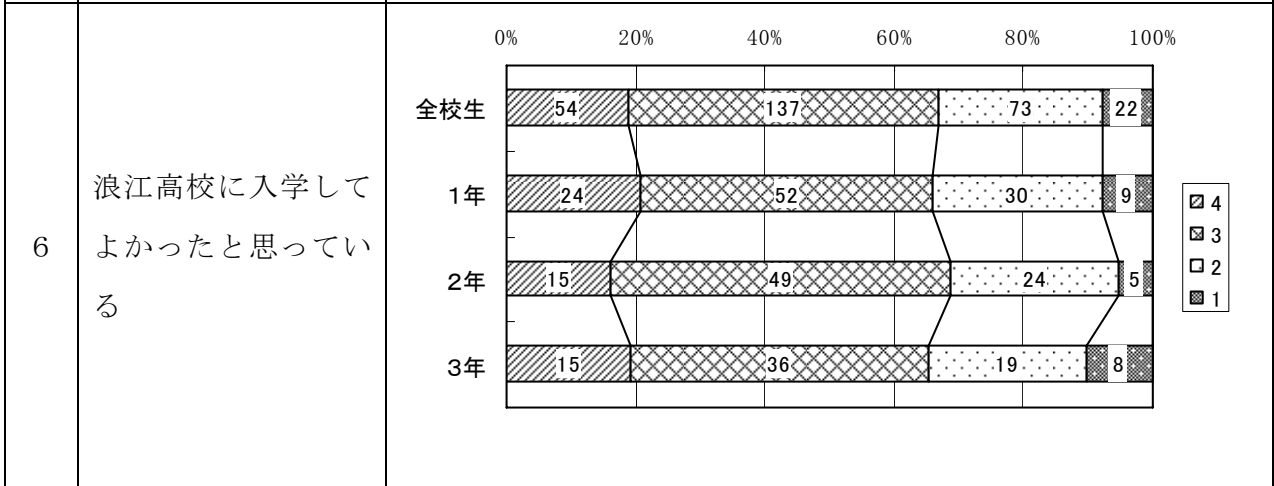
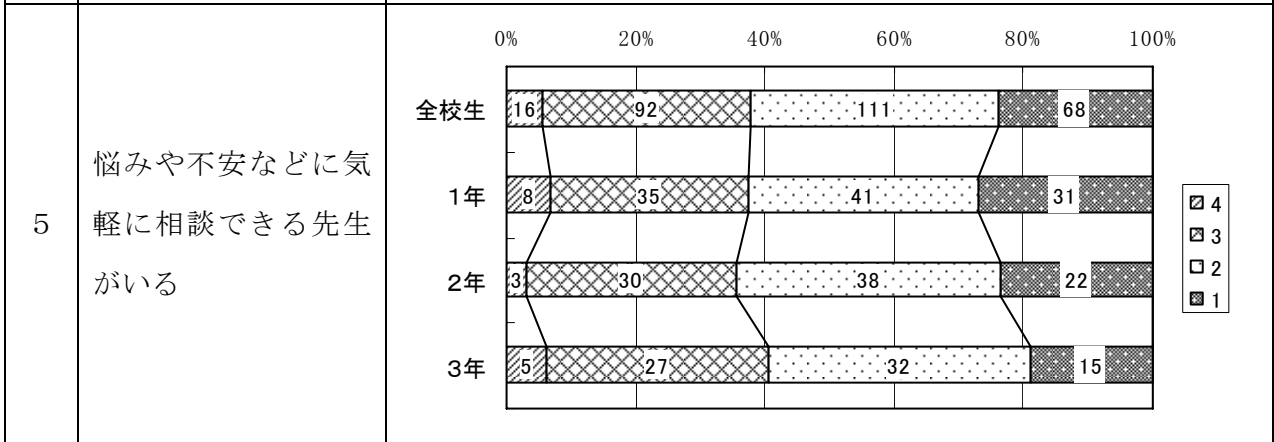
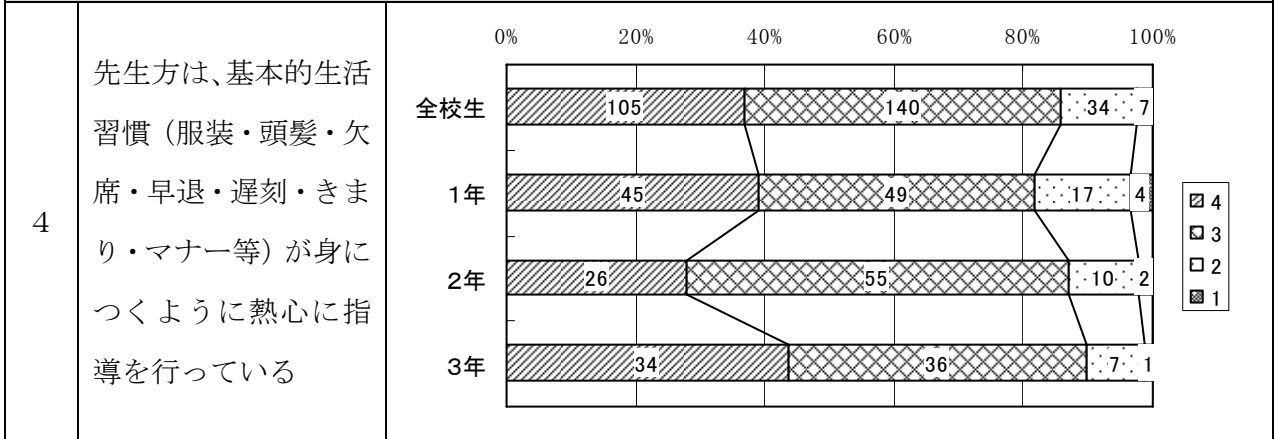
- 4 良く当てはまる (いつもそう思う)
- 3 だいたい当てはまる (だいたいそう思う)
- 2 あまり当てはまらない (あまりそう思わない)
- 1 ほとんど当てはまらない(全くそう思わない)

※ グラフ内数値は人数

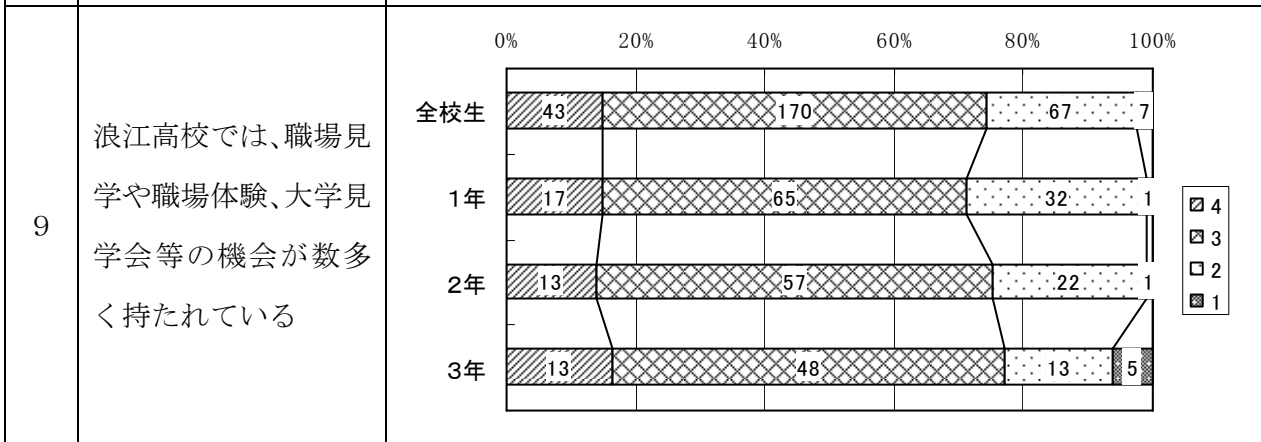
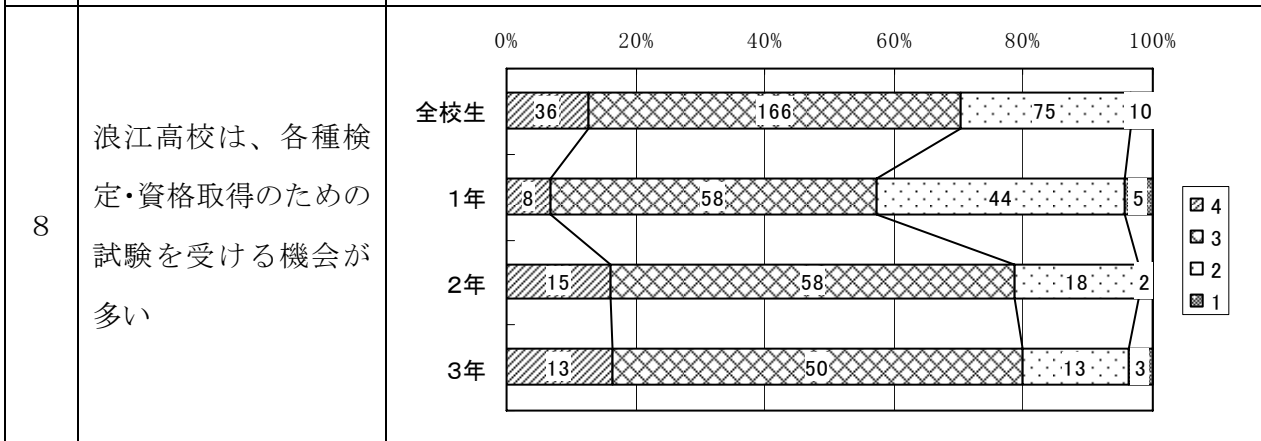
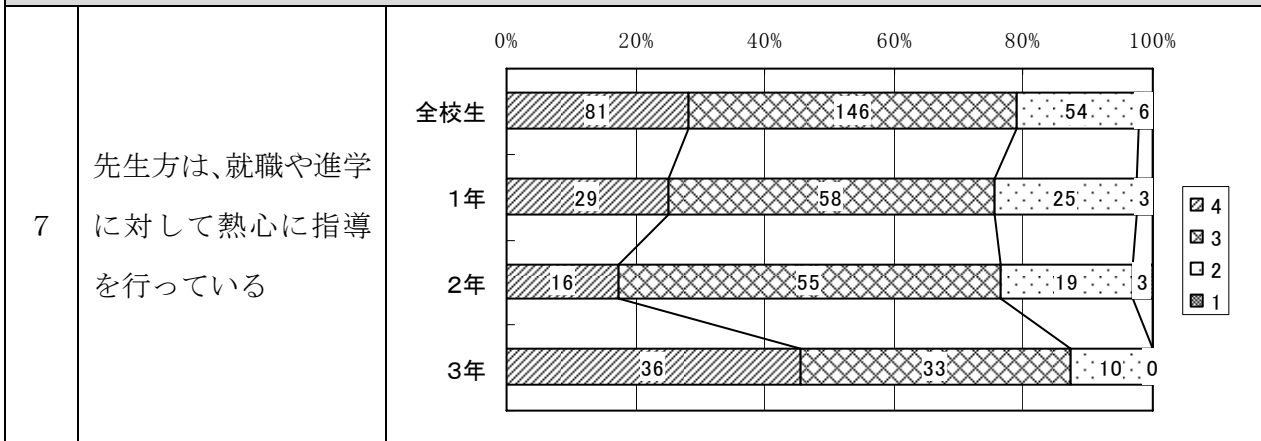




毎日の学校生活に関して



## 進路のことに関して



## HR、学校行事、部活動に関して

