

平成19年度 浪江高等学校

浪江高校に関する保護者アンケート結果

本年度も「平成19年度福島県立浪江高等学校 経営・運営ビジョン」(別紙)を掲げ、教職員が重点的に取り組むべき内容を具体的に示しました。

それらの取組みの中間的な外部評価の一つとして、全ての保護者に「浪江高校に関する保護者アンケート」を実施いたしました。これは保護者の皆様からご意見をいただき、学校改善の資料とするためのものです。以下、学年別にアンケートの結果を集計しましたのでご覧ください。

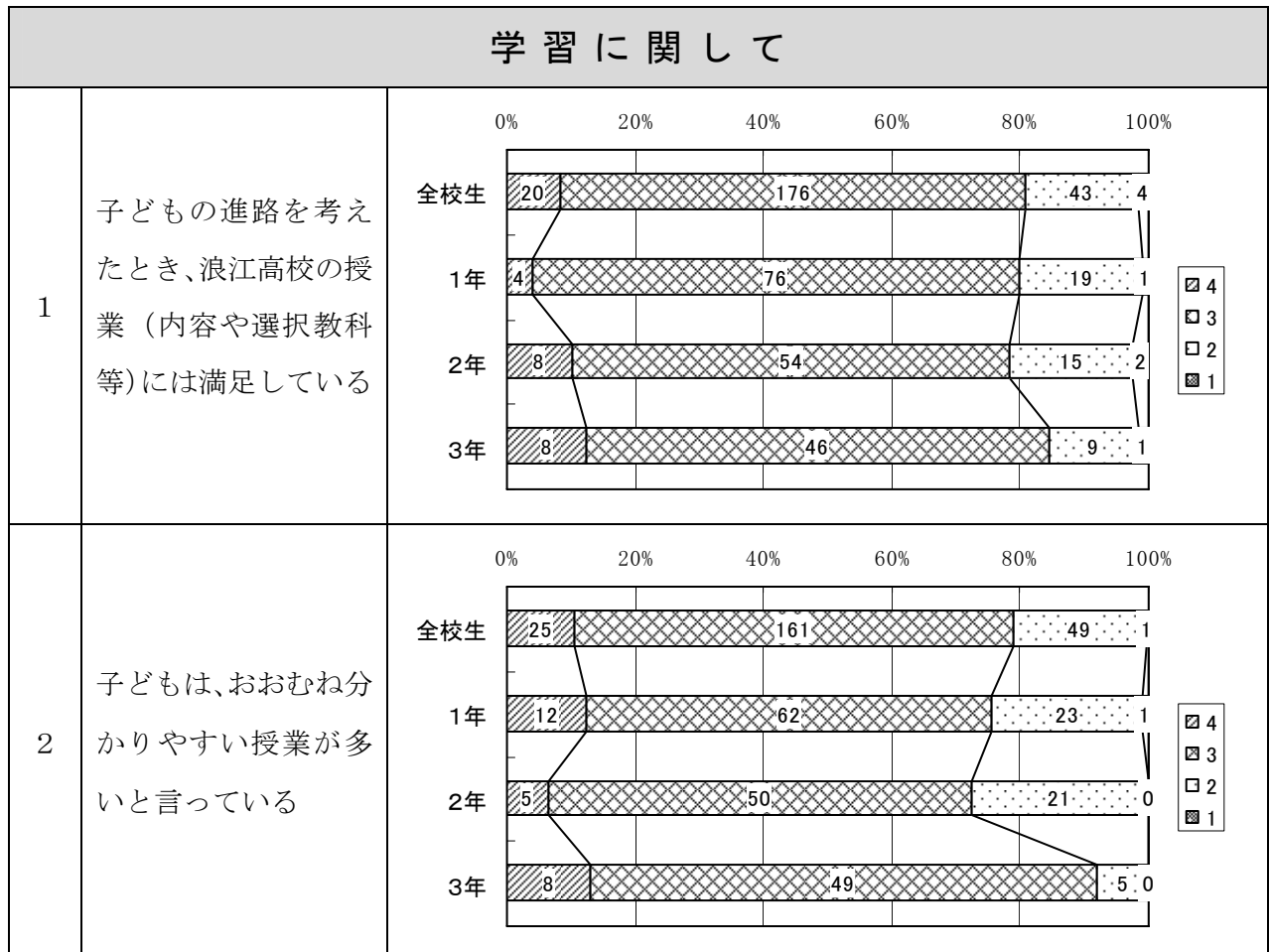
<アンケート回収率>

| 学 年 | 生徒数(休学を除く) | 保護者回答数 | アンケート回収率 |
|------|------------|--------|-----------|
| 1 学年 | 1 2 0 | 1 0 2 | 8 5 . 0 % |
| 2 学年 | 9 9 | 8 0 | 8 0 . 8 % |
| 3 学年 | 8 4 | 6 4 | 7 6 . 2 % |
| 合 計 | 3 0 3 | 2 4 6 | 8 1 . 2 % |

各項目の質問に対して、4段階評価で答える。

- 4 良く当てはまる (いつもそう思う)
- 3 だいたい当てはまる (だいたいそう思う)
- 2 あまり当てはまらない (あまりそう思わない)
- 1 ほとんど当てはまらない(全くそう思わない)

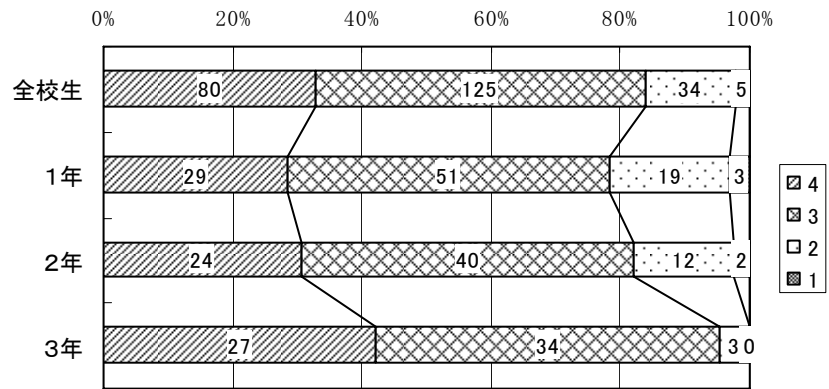
※ グラフ内数値は人数



学校生活に関して

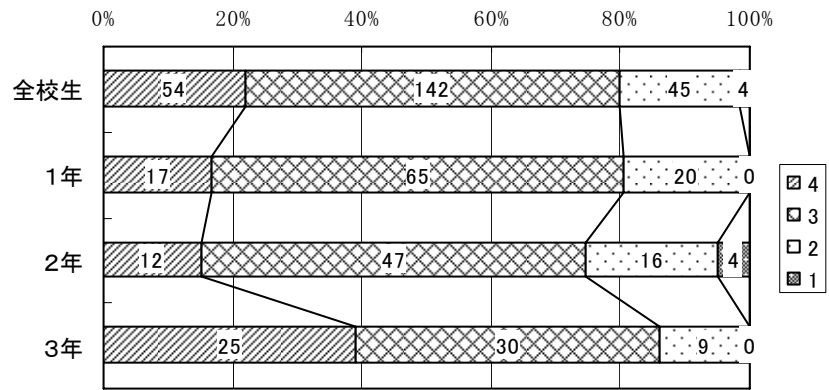
3

先生方は、基本的な生活習慣が身に付くように髪型や服装、言葉遣い、欠席・遅刻・早退などの指導を熱心に行ってくれている



4

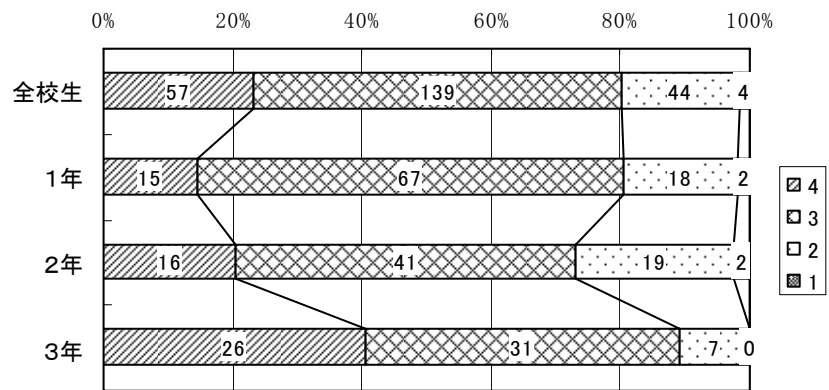
浪江高校は、子どものことで心配事があつたときに、親切に相談に応じてくれている



進路のことに関して

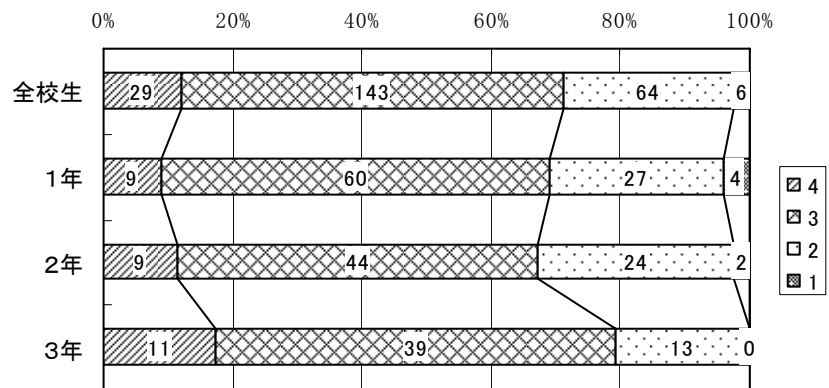
5

先生方は、子どもの個性や適性を理解し、親身になって進路相談にのってくれる



6

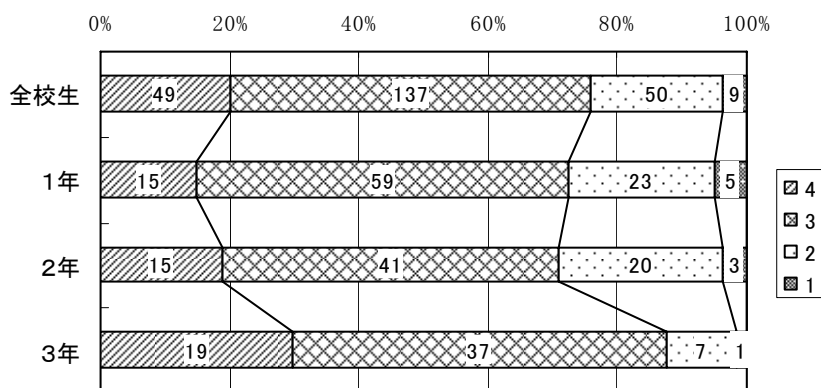
浪江高校は、進路実現において、保護者や地域の期待に応えている



そ の 他

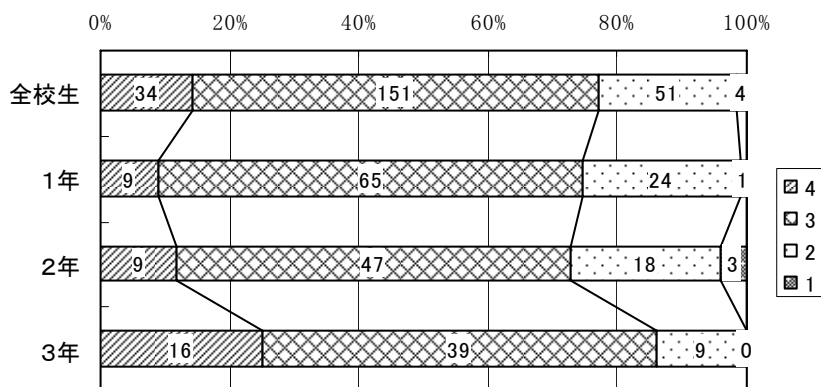
7

浪江高校は、部活動、生徒会、家庭クラブ、ボランティアなどの活動が充実していると思う



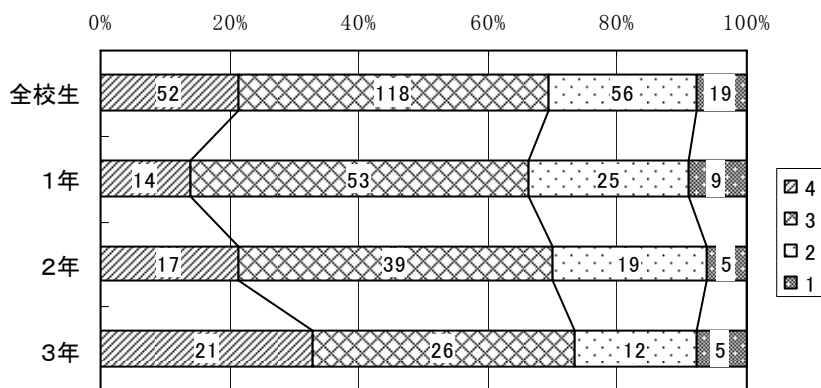
8

教育方針（学校経営・運営ビジョン）は、分かりやすく共感できる



9

2年次からの、成績等によるクラス分けは良いと思う



10

子どもを浪江高校に入学させて良かったと思っている

