

## 平成22年度 浪江高等学校

### 浪江高校に関するアンケート結果(保護者) <第1学期末>

本年度も「平成22年度福島県立浪江高等学校 経営・運営ビジョン」を掲げ、教職員が重点的に取り組むべき内容を具体的に示しました。

それらの取組みの中間的な評価の一つとして、全ての保護者の皆様に「浪江高校に関する保護者アンケート」を実施いたしました。これは保護者の皆様からご意見をいただき、学校改善の資料とするためのものです。以下、学年別にアンケートの結果を集計しました。

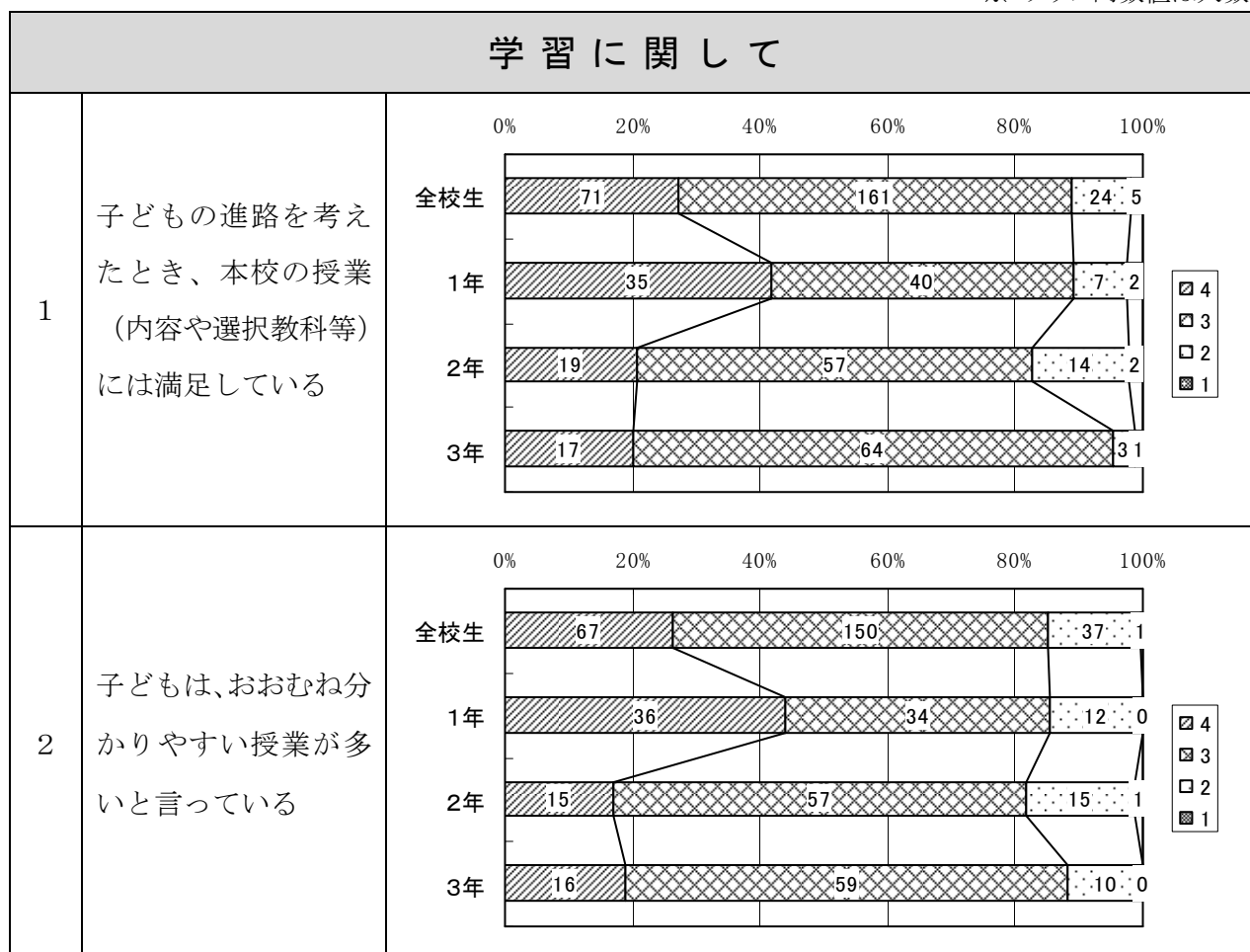
#### <アンケート回収率>

学 年	生徒数(休学を除く)	保護者回答数	アンケート回収率
1 学年	1 0 9	8 5	7 7 . 9 %
2 学年	1 1 1	9 2	8 2 . 8 %
3 学年	8 8	8 5	9 6 . 6 %
合 計	3 0 8	2 6 2	8 5 . 1 %

各項目の質問に対して、4段階評価で答える。

- 4 良く当てはまる (いつもそう思う)
- 3 だいたい当てはまる (だいたいそう思う)
- 2 あまり当てはまらない (あまりそう思わない)
- 1 ほとんど当てはまらない(全くそう思わない)

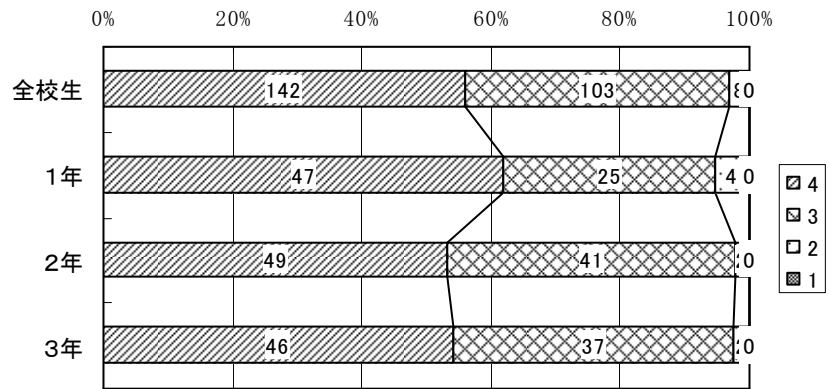
※ グラフ内数値は人数



## 学校生活に関して

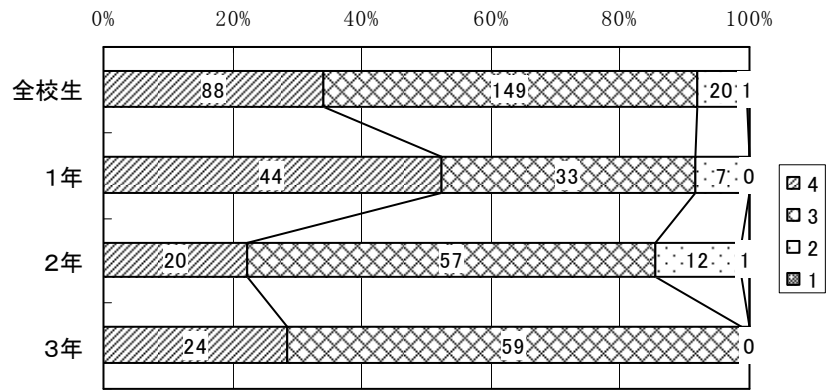
3

先生方は、基本的な生活習慣が身に付くように髪型や服装、言葉遣い、欠席・遅刻・早退などの指導を熱心に行ってくれている



4

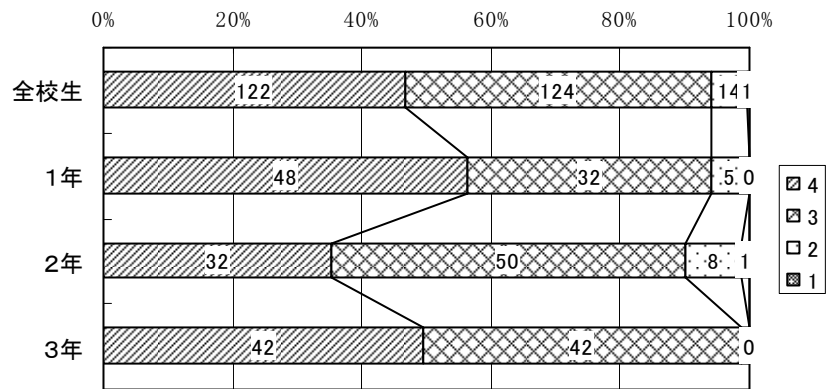
本校は、子どものことで心配事があったときに、親切に相談に応じてくれている



## 進路に関して

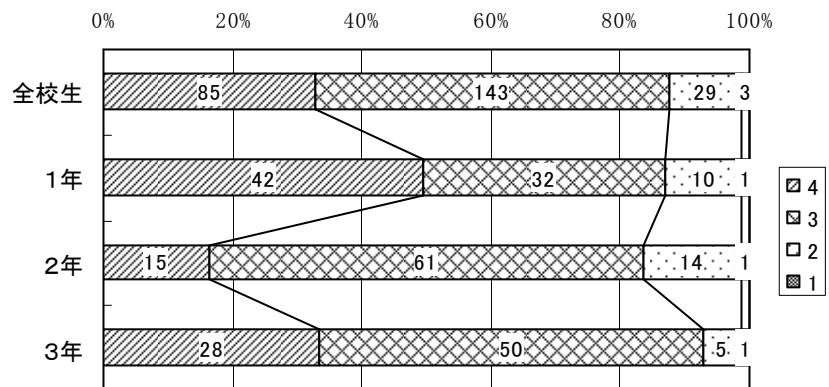
5

先生方は、子どもの個性や適性を理解し、親身になって進路相談にのってくれる



6

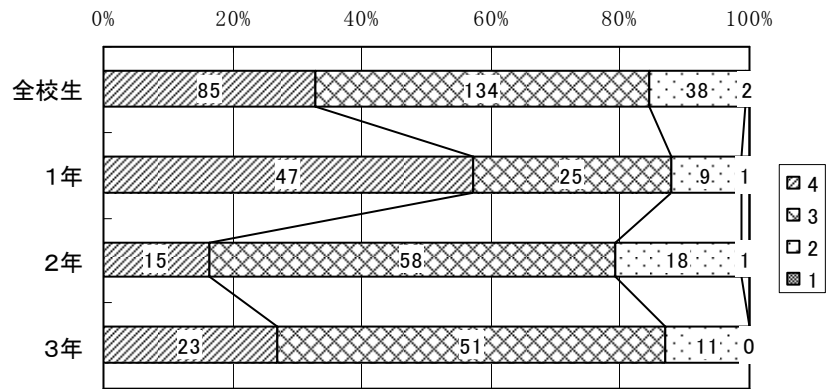
本校は、進路実現において、保護者や地域の期待に応えている



## そ の 他

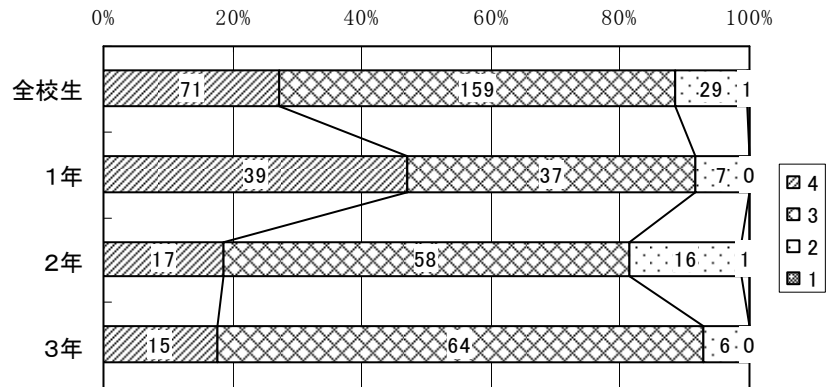
7

本校は、部活動、生徒会、家庭クラブ、ボランティアなどの活動が充実していると思う



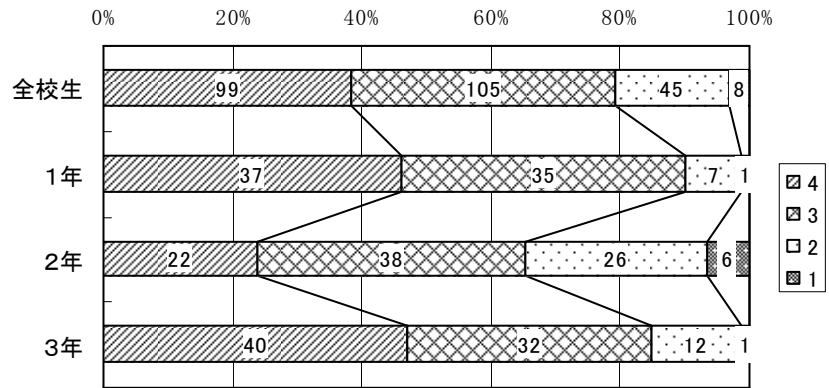
8

教育方針(学校経営・運営ビジョン)は、分かりやすく共感できる



9

2年次からの、成績等によるクラス分けは良いと思う



10

子どもを本校に入学させて良かったと思っている

